



LAIGA Primo Convegno Nazionale – 21-22 ottobre 2011

I numeri dell'obiezione di coscienza

Angela Spinelli
Istituto Superiore di Sanità
E-mail: angela.spinelli@iss.it Tel: 06 49904314



Fonte dei Dati

Sistema di Sorveglianza delle Interruzioni Volontarie di Gravidanza, coordinato dall'ISS in collaborazione con il Ministero della Salute, l'Istat e le Regioni.

Richiesta: *“Il dato relativo all’obiezione di coscienza dovrà fare riferimento alle seguenti tre categorie professionali: **Ostetrici-ginecologi, Anestesisti, Personale sanitario non medico (ostetriche, infermieri).**”*

*Per ognuna di queste categorie dovranno essere considerati **tutti i dipendenti degli istituti di cura con almeno un reparto di ostetricia e ginecologia**, siano essi a tempo indeterminato che determinato o con altro tipo di contratto.*

*Per ogni categoria professionale dovrà essere riportato il numero degli **obiettori** e dei **non obiettori***



Distribuzione percentuale degli obiettori per categoria professionale nelle regioni italiane – anni 1993, 1991, 2001, 2009

GINECOLOGI

REGIONE	1983	1991	2001	2009
PIEMONTE	n.r.	n.r.	62,3	63,8
VALLE D'AOSTA	44,4	20,0	16,7	18,2
LOMBARDIA	59,3	63,7	62,3	66,9
BOLZANO	78,3	81,8	80,0	81,3
TRENTO	59,3	76,9	46,7	55,9
VENETO	66,4	73,5	80,2	78,0
FRIULI VENEZIA GIULIA	55,4	60,9	65,9	60,4
LIGURIA	63,9	62,5	51,5	57,3
EMILIA ROMAGNA	36,6	43,1	35,7	52,4
TOSCANA	51,0	50,7	55,9	62,2
UMBRIA	76,7	75,2	67,2	63,3
MARCHE	62,2	n.r.	78,4	62,0
LAZIO	65,1	83,5	77,7	80,2
ABRUZZO	71,8	76,6	79,2	78,5
MOLISE	75,7	71,1	72,1	82,8
CAMPANIA	47,7	61,9	78,8	83,9
PUGLIA	71,0	78,6	79,5	79,4
BASILICATA	78,6	79,3	93,8	85,2
CALABRIA	51,2	73,7	66,3	73,3
SICILIA	64,0	n.r.	71,6	81,7
SARDEGNA	60,0	66,4	54,9	54,3
ITALIA	59,1	65,5	66,6	70,7



Distribuzione percentuale degli obiettori per categoria professionale nelle regioni italiane – anni 1993, 1991, 2001, 2009

ANESTESISTI

REGIONE	1983	1991	2001	2009
PIEMONTE	n.r.	n.r.	43,8	40,9
VALLE D'AOSTA	38,5	90,0	57,1	26,3
LOMBARDIA	35,1	50,0	48,0	47,1
BOLZANO	69,0	50,0	37,8	38,8
TRENTO	48,1	47,2	26,5	31,8
VENETO	53,7	54,8	54,6	49,0
FRIULI VENEZIA GIULIA	38,2	51,5	38,1	36,1
LIGURIA	61,2	58,7	53,6	38,1
EMILIA ROMAGNA	46,5	45,2	25,5	33,9
TOSCANA	36,4	33,1	33,1	27,7
UMBRIA	42,3	19,3	58,3	63,3
MARCHE	56,8	66,7	65,3	50,3
LAZIO	57,6	73,2	67,6	69,5
ABRUZZO	61,4	64,9	57,3	57,3
MOLISE	71,4	66,6	62,7	77,8
CAMPANIA	34,8	52,7	67,7	77,1
PUGLIA	68,4	55,9	66,9	61,3
BASILICATA	44,2	73,5	76,2	63,4
CALABRIA	60,5	75,2	75,1	64,5
SICILIA	63,3	n.r.	72,7	75,7
SARDEGNA	62,6	51,9	52,3	42,9
ITALIA	50,4	54,2	54,1	51,7



Distribuzione percentuale degli obiettori per categoria professionale nelle regioni italiane – anni 1993, 1991, 2001, 2009

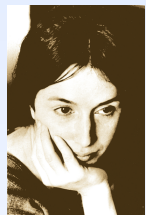
PERSONALE NON MEDICO

REGIONE	1983	1991	2001	2009
PIEMONTE	n.r.	n.r.	28,9	20,8
VALLE D'AOSTA	38,0	23,8	0,0	0,0
LOMBARDIA	n.r.	n.r.	37,6	40,3
BOLZANO	n.r.	70,0	81,7	68,9
TRENTO	61,6	50,4	28,6	22,4
VENETO	41,8	42,3	52,9	59,8
FRIULI VENEZIA GIULIA	38,0	24,4	27,4	30,5
LIGURIA	49,0	39,5	26,1	6,8
EMILIA ROMAGNA	28,3	29,0	16,7	25,3
TOSCANA	n.r.	44,8	48,9	30,8
UMBRIA	22,2	68,3	38,5	62,5
MARCHE	n.r.	71,1	52,9	43,3
LAZIO	64,4	53,2	61,8	53,6
ABRUZZO	63,2	n.r.	74,1	66,3
MOLISE	84,2	69,6	66,8	82,0
CAMPANIA	37,3	57,0	79,1	72,4
PUGLIA	32,4	20,8	69,0	73,5
BASILICATA	59,4	29,0	75,8	27,1
CALABRIA	n.r.	76,3	72,4	78,1
SICILIA	80,8	n.r.	74,3	87,0
SARDEGNA	64,6	66,9	52,5	41,8
ITALIA	44,5	42,9	50,4	44,4

Obiezione per categoria professionale nel servizio in cui si effettua l'IVG, 2009

Regione	GINECOLOGI		ANESTESISTI		PERS. NON MEDICO	
	N	%	N	%	N	%
Italia Settentrionale	1652	65,2	1684	43,1	3498	31,5
Piemonte	284	63,8	227	40,9	367	20,8
Valle D'Aosta	2	18,2	5	26,3	0	0,0
Lombardia	560	66,9	607	47,1	1000	40,3
Bolzano	26	81,3	26	38,8	166	68,9
Trento	19	55,9	21	31,8	367	22,4
Veneto	391	78,0	430	49,0	1011	59,8
Friuli Venezia Giulia	67	60,4	39	36,1	174	30,5
Liguria	98	57,3	128	38,1	98	6,8
Emilia Romagna	205	52,4	201	33,9	315	25,3
Italia Centrale	681	69,5	700	52,3	2813	48,6
Toscana	219	62,2	122	27,7	347	30,8
Umbria	62	63,3	95	63,3	1038	62,5
Marche	85	62,0	97	50,3	774	43,3
Lazio	315	80,2	386	69,5	654	53,6
Italia Meridionale	972	80,4	808	66,2	2415	56,5
Abruzzo	84	78,5	94	57,3	189	66,3
Molise	24	82,8	28	77,8	73	82,0
Campania	329	83,9	262	77,1	515	72,4
Puglia	340	79,4	274	61,3	953	73,5
Basilicata	69	85,2	59	63,4	421	27,1
Calabria	126	73,3	91	64,5	264	78,1
Italia insulare	680	74,1	607	68,7	1747	72,5
Sicilia	541	81,7	526	75,7	1426	87,0
Sardegna	139	54,3	81	42,9	321	41,8
ITALIA	3985	70,7	3799	51,7	10473	44,4

% Obiezione per categoria professionale per regione, 2009



	GINECOLOGI	ANESTESISTI	PERS. NON MEDICO
Regione	%	%	%
Italia Settentrionale	65,2	43,1	31,5
Piemonte	63,8	40,9	20,8
Valle D'Aosta	18,2	26,3	0,0
Lombardia	66,9	47,1	40,3
Bolzano	81,3	38,8	68,9
Trento	55,9	31,8	22,4
Veneto	78,0	49,0	59,8
Friuli Venezia Giulia	60,4	36,1	30,5
Liguria	57,3	38,1	6,8
Emilia Romagna	52,4	33,9	25,3
Italia Centrale	69,5	52,3	48,6
Toscana	62,2	27,7	30,8
Umbria	63,3	63,3	62,5
Marche	62,0	50,3	43,3
Lazio	80,2	69,5	53,6
Italia Meridionale	80,4	66,2	56,5
Abruzzo	78,5	57,3	66,3
Molise	82,8	77,8	82,0
Campania	83,9	77,1	72,4
Puglia	79,4	61,3	73,5
Basilicata	85,2	63,4	27,1
Calabria	73,3	64,5	78,1
Italia insulare	74,1	68,7	72,5
Sicilia	81,7	75,7	87,0
Sardegna	54,3	42,9	41,8
ITALIA	70,7	51,7	44,4

Ginecologi non obiettori e strutture dove si effettua l'IVG per regione, 2009



Regione	GINECOLOGI NON OBIETTORI		N° STRUTTURE EFFETTUANTI IVG		STRUTTURE CON REPARTI OST-GIN
	N	Per 10.000 donne età 15-49 anni	TOT	≥ 14 SET	N
Italia Settentrionale	881	1,4	199	150	280
Piemonte	161	1,6	34	21	53
Valle D'Aosta	9	3,1	1	1	1
Lombardia	277	1,2	66	50	96
Bolzano	6	0,5	2	1	9
Trento	15	1,3	4	3	7
Veneto	110	1,0	32	26	46
Friuli Venezia Giulia	44	1,7	10	9	15
Liguria	73	2,2	13	11	15
Emilia Romagna	186	1,9	37	28	38
Italia Centrale	299	1,1	85	60	119
Toscana	133	1,6	29	23	32
Umbria	36	1,8	12	9	13
Marche	52	1,5	12	10	18
Lazio	78	0,6	32	18	56
Italia Meridionale	237	0,7	97	43	157
Abruzzo	23	0,7	13	6	17
Molise	5	0,7	3	3	5
Campania	63	0,4	33	5	60
Puglia	88	0,9	27	15	43
Basilicata	12	0,9	6	4	7
Calabria	46	0,9	15	10	25
Italia insulare	238	1,5	61	30	109
Sicilia	121	1,0	44	19	86
Sardegna	117	2,9	17	11	23
ITALIA	1655*	1,2	442	283**	665

*Su un totale di 5640 ginecologi operanti nelle strutture

**di cui solo 11 con 50 o più interventi nel 2009