

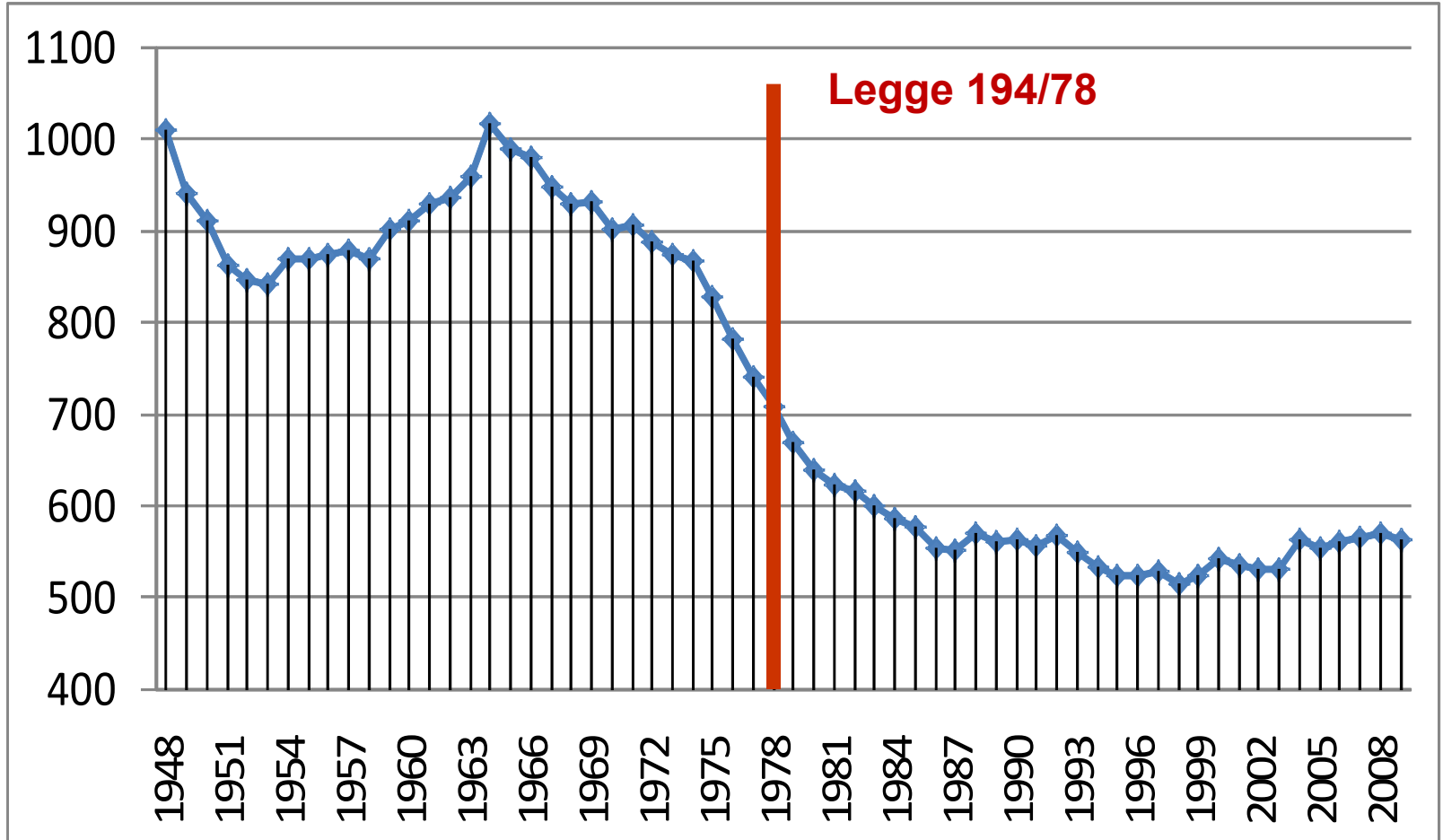


Primo Convegno Nazionale

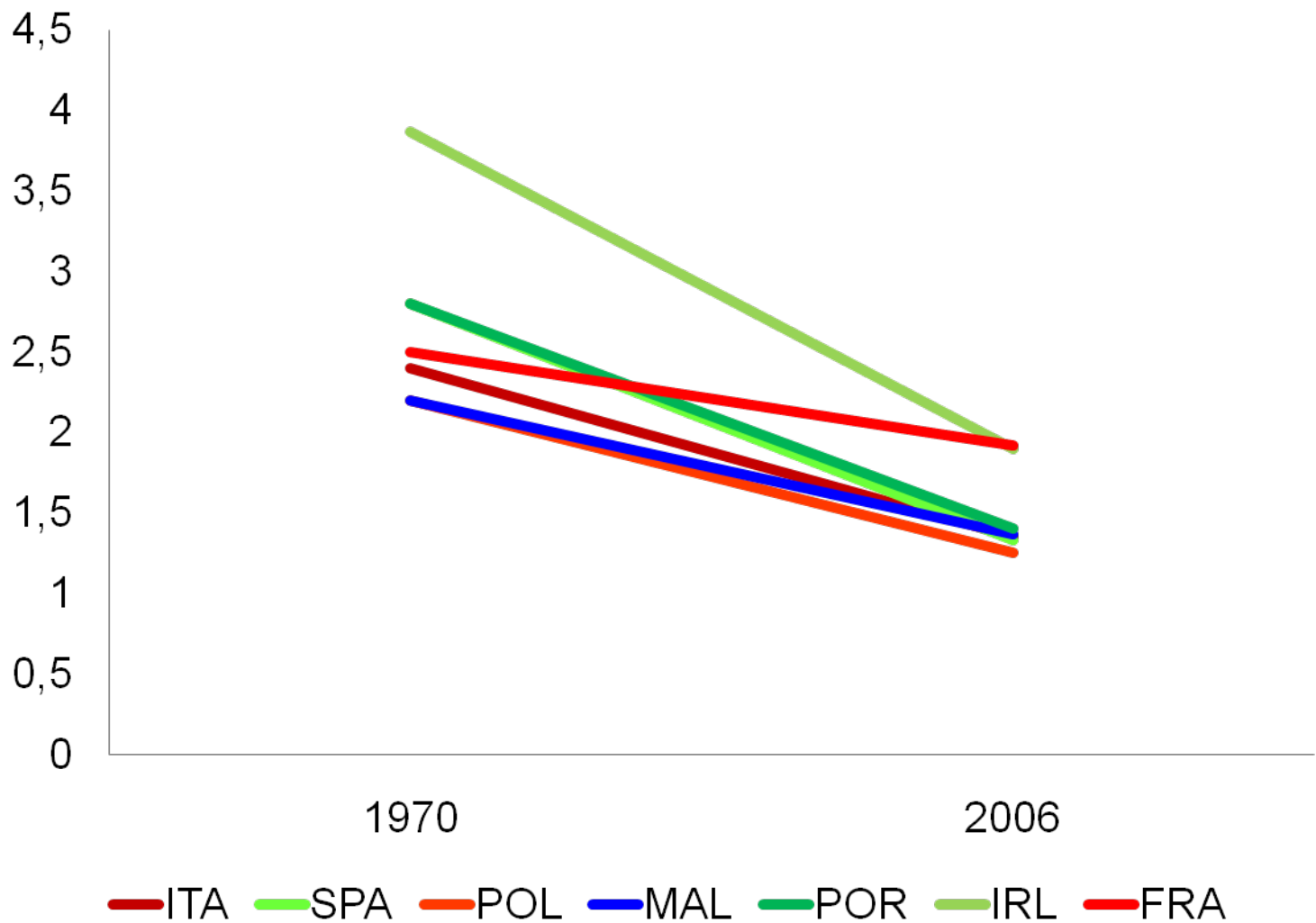


**Aborto Terapeutico**  
**protocolli fino a 15 W**

# ITALIA NATI 1948-2009



# TASSO FERTILITA'



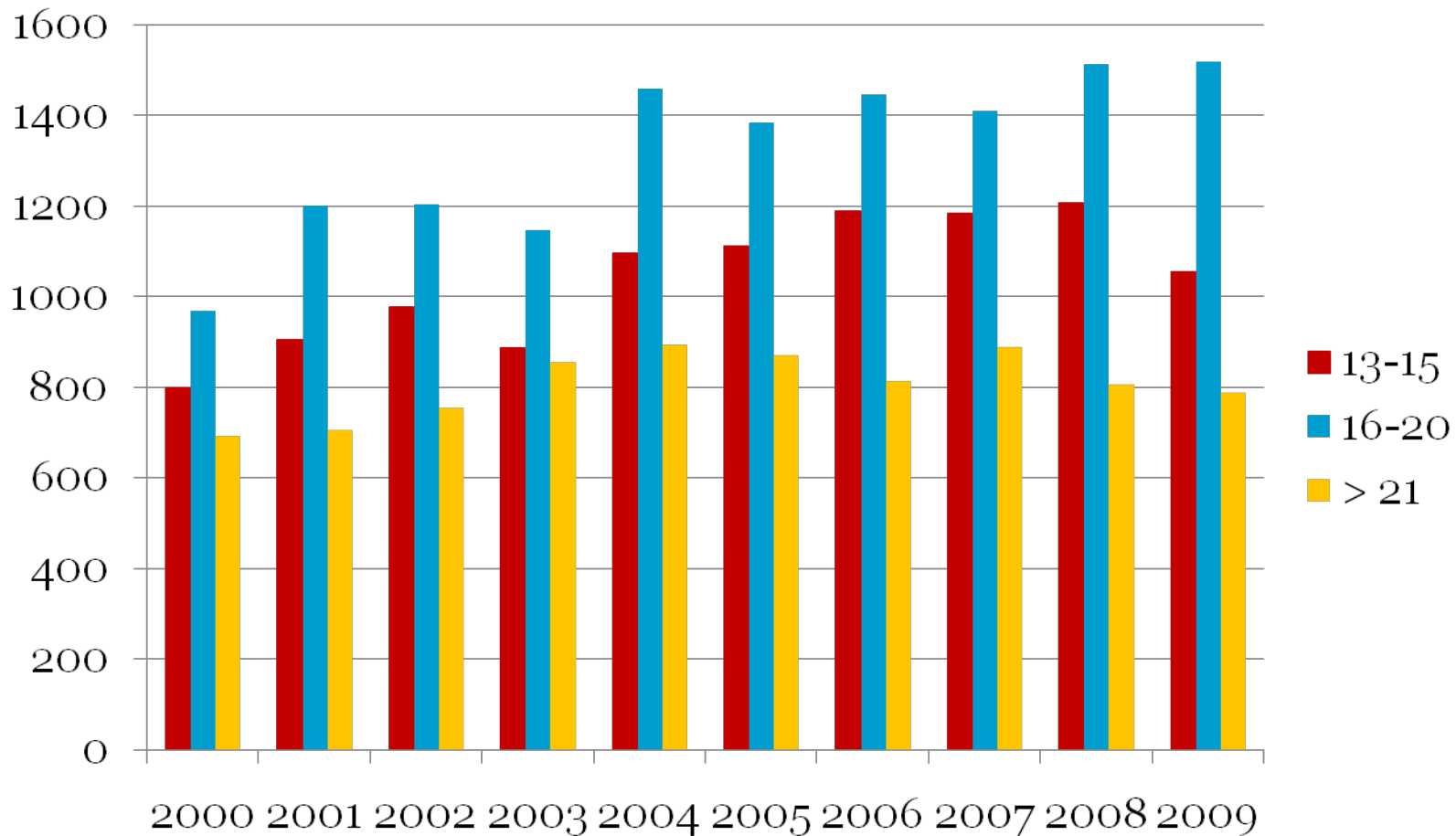
**Tabella 19 - JVG e settimana di gestazione, 2009**

REGIONE	≤ 8		9-10		11-12		13-15		16-20		≥ 21		NON RILEVATO		TOTALE
	N	%*	N	%*	N	%*	N	%*	N	%*	N	%*	N	%**	
<b>ITALIA SETTENTRIONALE</b>	<b>17479</b>	<b>32,8</b>	<b>23235</b>	<b>43,6</b>	<b>10575</b>	<b>19,8</b>	<b>688</b>	<b>1,3</b>	<b>868</b>	<b>1,6</b>	<b>447</b>	<b>0,8</b>	<b>666</b>	<b>1,2</b>	<b>53958</b>
Piemonte	3316	35,0	4532	47,8	1372	14,5	86	0,9	119	1,3	57	0,6	3	0,0	9485
Valle d'Aosta	87	40,8	90	42,3	27	12,7	3	1,4	3	1,4	3	1,4	4	1,8	217
Lombardia	5955	30,7	8149	42,0	4601	23,7	240	1,2	307	1,6	171	0,9	223	1,1	19646
Bolzano	135	23,6	286	50,1	112	19,6	12	2,1	12	2,1	14	2,5	0	0,0	571
Trento	524	48,6	357	33,1	150	13,9	15	1,4	24	2,2	8	0,7	0	0,0	1078
Veneto	1155	17,4	3173	47,9	1884	28,4	174	2,6	155	2,3	86	1,3	213	3,1	6840
Friuli Venezia Giulia	704	37,9	747	40,2	312	16,8	21	1,1	44	2,4	28	1,5	219	10,6	2075
Liguria	1085	33,7	1472	45,8	591	18,4	22	0,7	39	1,2	6	0,2	4	0,1	3219
Emilia Romagna	4518	41,7	4429	40,9	1526	14,1	115	1,1	165	1,5	74	0,7	0	0,0	10827
<b>ITALIA CENTRALE</b>	<b>8666</b>	<b>34,5</b>	<b>11410</b>	<b>45,4</b>	<b>4285</b>	<b>17,1</b>	<b>180</b>	<b>0,7</b>	<b>384</b>	<b>1,5</b>	<b>187</b>	<b>0,7</b>	<b>375</b>	<b>1,5</b>	<b>25487</b>
Toscana	3485	45,4	2901	37,8	1091	14,2	74	1,0	94	1,2	34	0,4	140	1,8	7819
Umbria	628	37,0	787	46,3	256	15,1	5	0,3	17	1,0	6	0,4	221	11,5	1920
Marche	957	39,2	1043	42,7	375	15,3	27	1,1	21	0,9	21	0,9	14	0,6	2458
Lazio	3596	27,1	6679	50,3	2563	19,3	74	0,6	252	1,9	126	0,9	0	0,0	13290
<b>ITALIA MERIDIONALE</b>	<b>15205</b>	<b>59,0</b>	<b>8335</b>	<b>32,3</b>	<b>1890</b>	<b>7,3</b>	<b>101</b>	<b>0,4</b>	<b>154</b>	<b>0,6</b>	<b>100</b>	<b>0,4</b>	<b>3054</b>	<b>10,6</b>	<b>28839</b>
Abruzzo	687	34,3	937	46,8	351	17,5	11	0,5	13	0,6	5	0,2	514	20,4	2518
Molise	447	67,5	133	20,1	69	10,4	4	0,6	8	1,2	1	0,2	4	0,6	666
Campania	6000	60,5	3307	33,3	581	5,9	5	0,1	19	0,2	12	0,1	2259	18,5	12183
Puglia	5855	60,8	2858	29,7	714	7,4	55	0,6	83	0,9	64	0,7	53	0,5	9682
Basilicata	377	59,5	198	31,2	39	6,2	10	1,6	7	1,1	3	0,5	66	9,4	700
Calabria	1839	62,7	902	30,8	136	4,6	16	0,5	24	0,8	15	0,5	158	5,1	3090
<b>ITALIA INSULARE</b>	<b>3462</b>	<b>38,4</b>	<b>4148</b>	<b>46,0</b>	<b>1157</b>	<b>12,8</b>	<b>86</b>	<b>1,0</b>	<b>112</b>	<b>1,2</b>	<b>54</b>	<b>0,6</b>	<b>1276</b>	<b>12,4</b>	<b>10295</b>
Sicilia	2578	35,7	3572	49,4	917	12,7	39	0,5	78	1,1	42	0,6	753	9,4	7979
Sardegna	884	49,3	576	32,1	240	13,4	47	2,6	34	1,9	12	0,7	523	22,6	2316
<b>ITALIA</b>	<b>44812</b>	<b>39,6</b>	<b>47128</b>	<b>41,6</b>	<b>17907</b>	<b>15,8</b>	<b>1055</b>	<b>0,9</b>	<b>1518</b>	<b>1,3</b>	<b>788</b>	<b>0,7</b>	<b>5371</b>	<b>4,5</b>	<b>118579</b>

\* calcolata sulla somma delle prime sei colonne

\*\* calcolata sul totale

# IVG OLTRE IL 90° GIORNO





# **RICOVERO**

## **tra il 1° e il 3° giorno**

**(aprile 2010 - settembre 2011)**

	<b>casi</b>	<b>ricoveri</b>	<b>%</b>
<b>Aborti Medici</b>	<b>1234</b>	<b>36</b>	<b>2,9 %</b>
<b>ITG chirurgiche</b>	<b>70</b>	<b>0</b>	<b>0 %</b>
<b>ITG mediche</b>	<b>176</b>	<b>?</b>	<b>20 %</b>



# Legge 194/78

- **< 90 gg** ... comporterebbero un **serio** pericolo per la salute fisica o psichica (art. 4)
- **> 90 gg** ... determinino un **grave** pericolo per la salute fisica o psichica (art. 6)



# SOLO MALFORMATI ?

- **NO.** La legge tutela la salute della donna.
- *«quando siano accertati processi patologici ... che determinino un grave pericolo per la salute fisica o psichica» (art. 6)*
- **La donna che va all'estero non commette reato** proprio perché quell'IVG sarebbe lecita in Italia (vita autonoma)



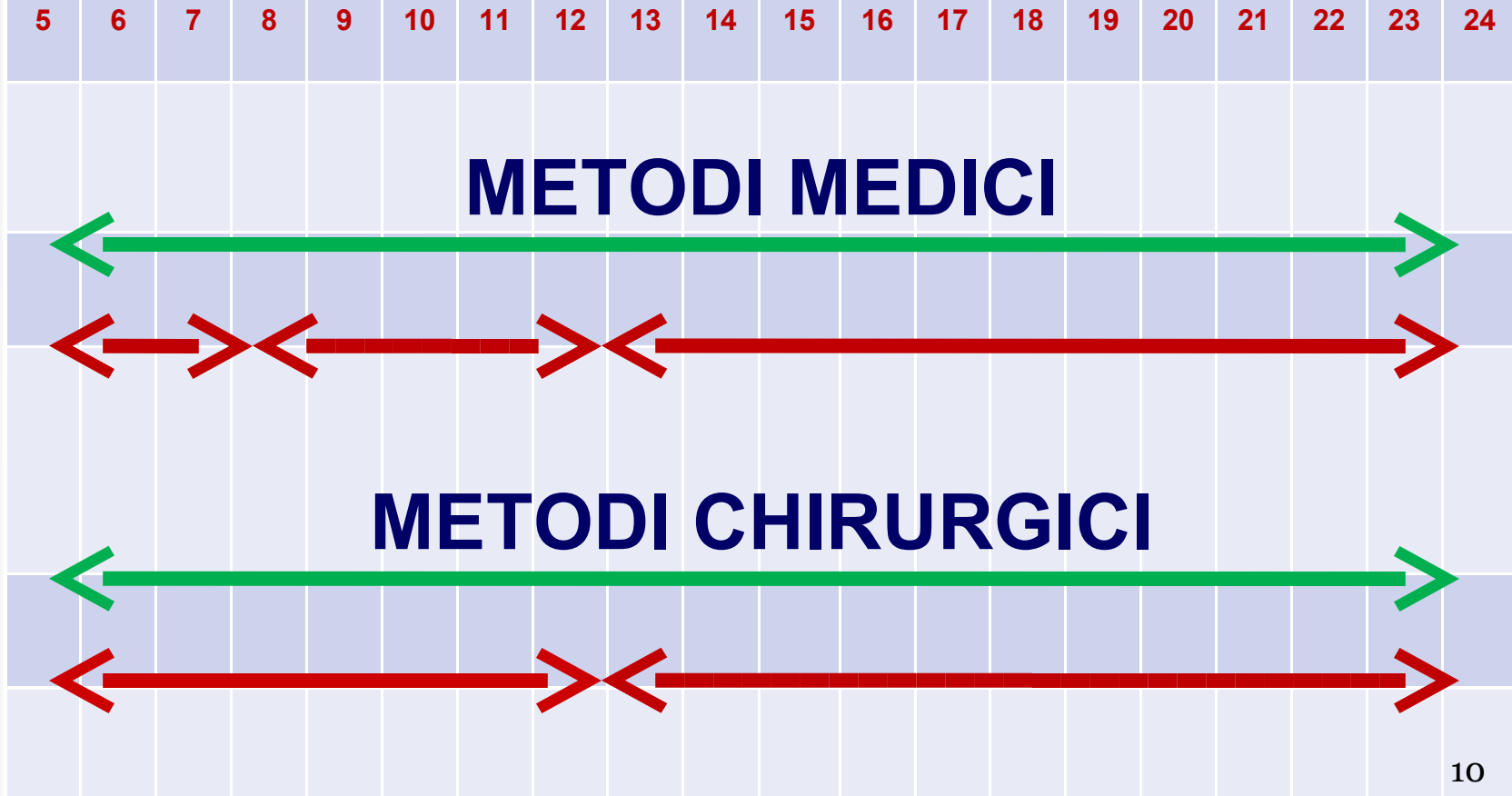


# SECONDO TRIMESTRE

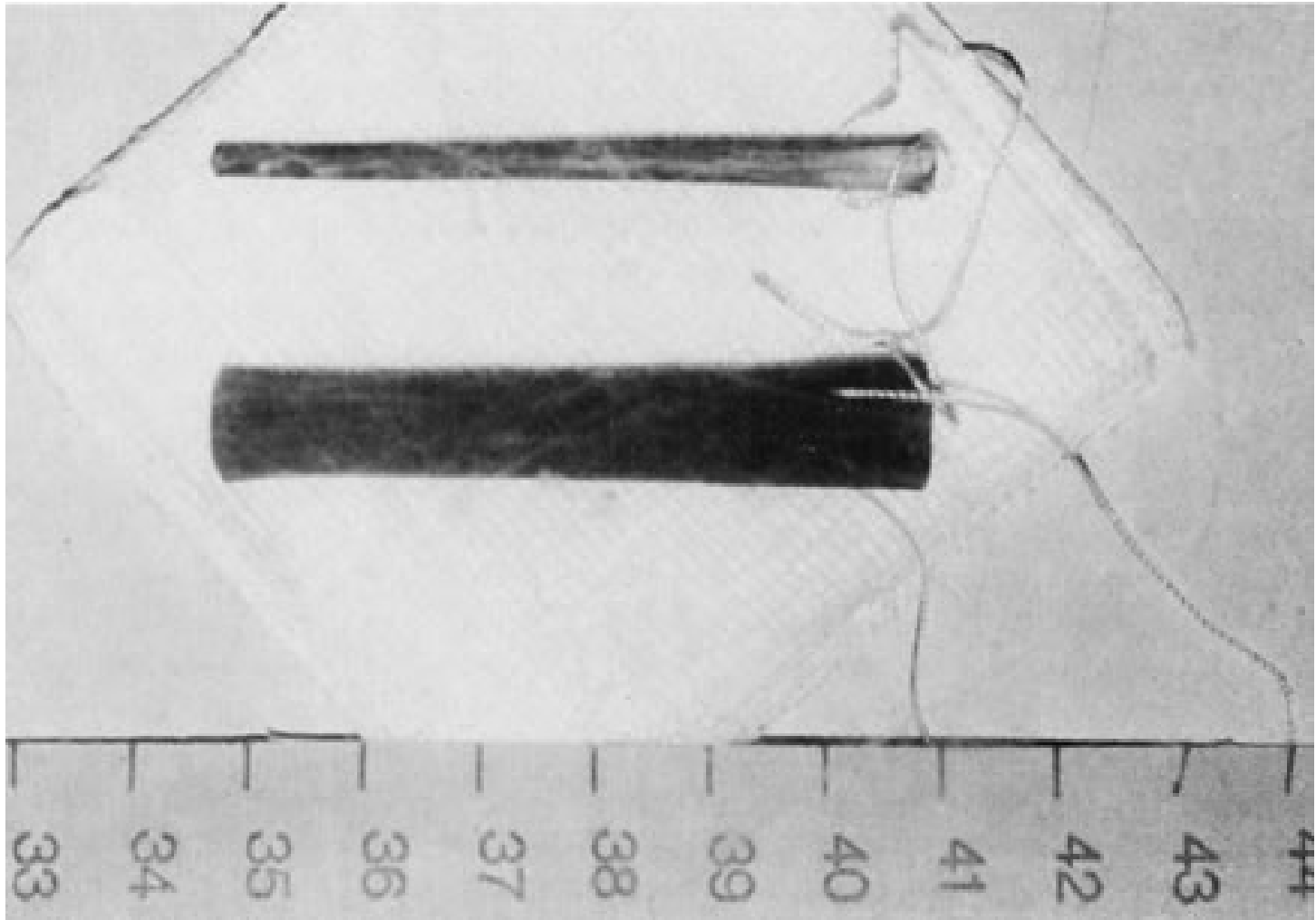
- 1. Dilatazione e Preparazione del Collo**
  - farmacologica (mifepristone, PGL)
  - meccanica (Hegar)
  - osmotica  
(Laminaria, Dilapan, Lamichel) - pressoria  
(palloncino foley)
- 2. Gestione del Travaglio Abortivo**  
(PGL, amnioressi, ossitocina ...)
- 3. Svuotamento Chirurgico**

# METODI ABORTIVI

## SETTIMANE DI AMENNOREA

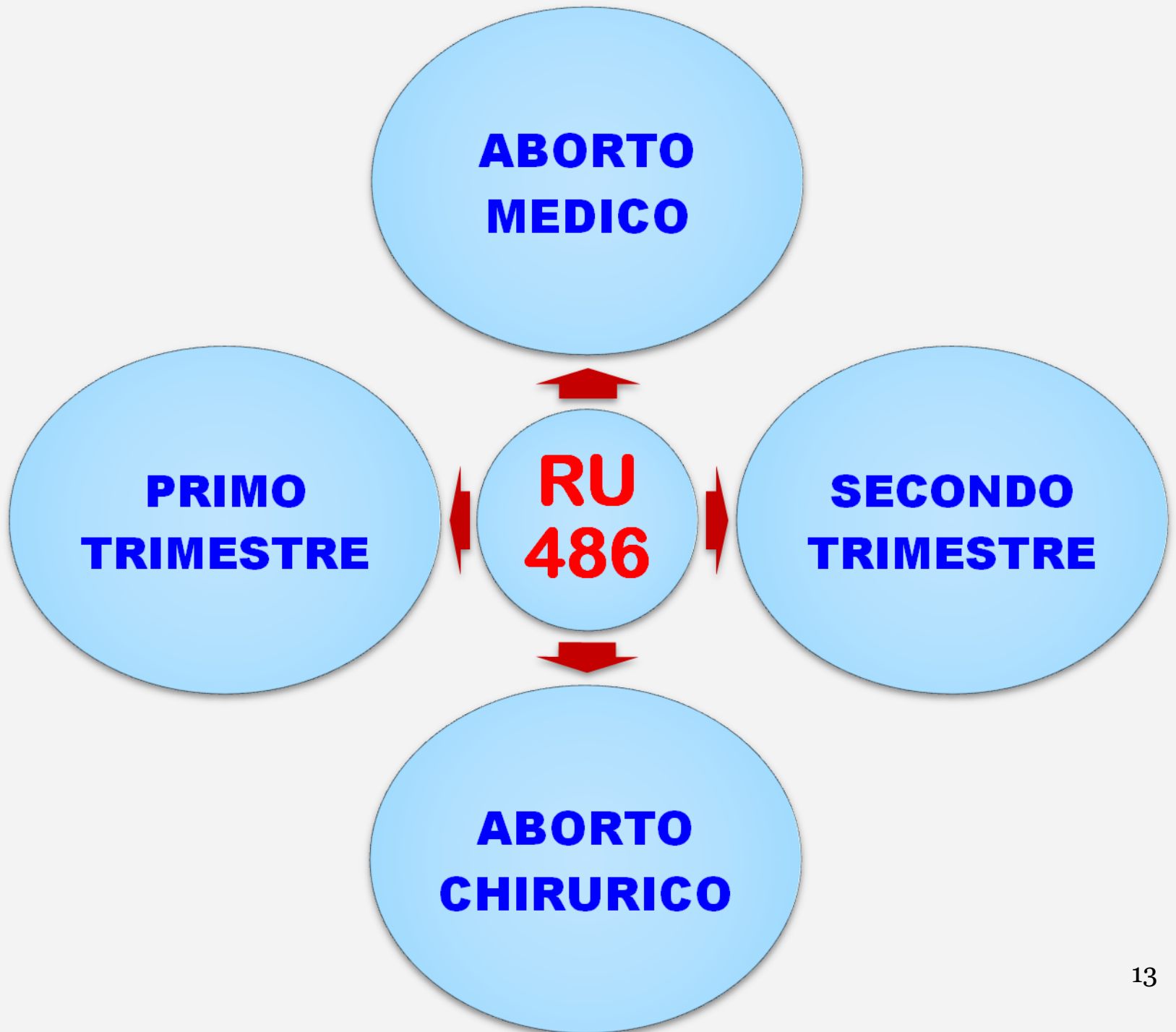


# LAMINARIE



# STRUMENTI GUIRURGICI







# MIFEPRISTONE (RU486)

Il Mifepristone favorisce  
l'azione delle prostaglandine

- per l'aborto medico
- per l'aborto chirurgico
- nel primo trimestre
- nel secondo trimestre



# MIFEPRISTONE (RU486)

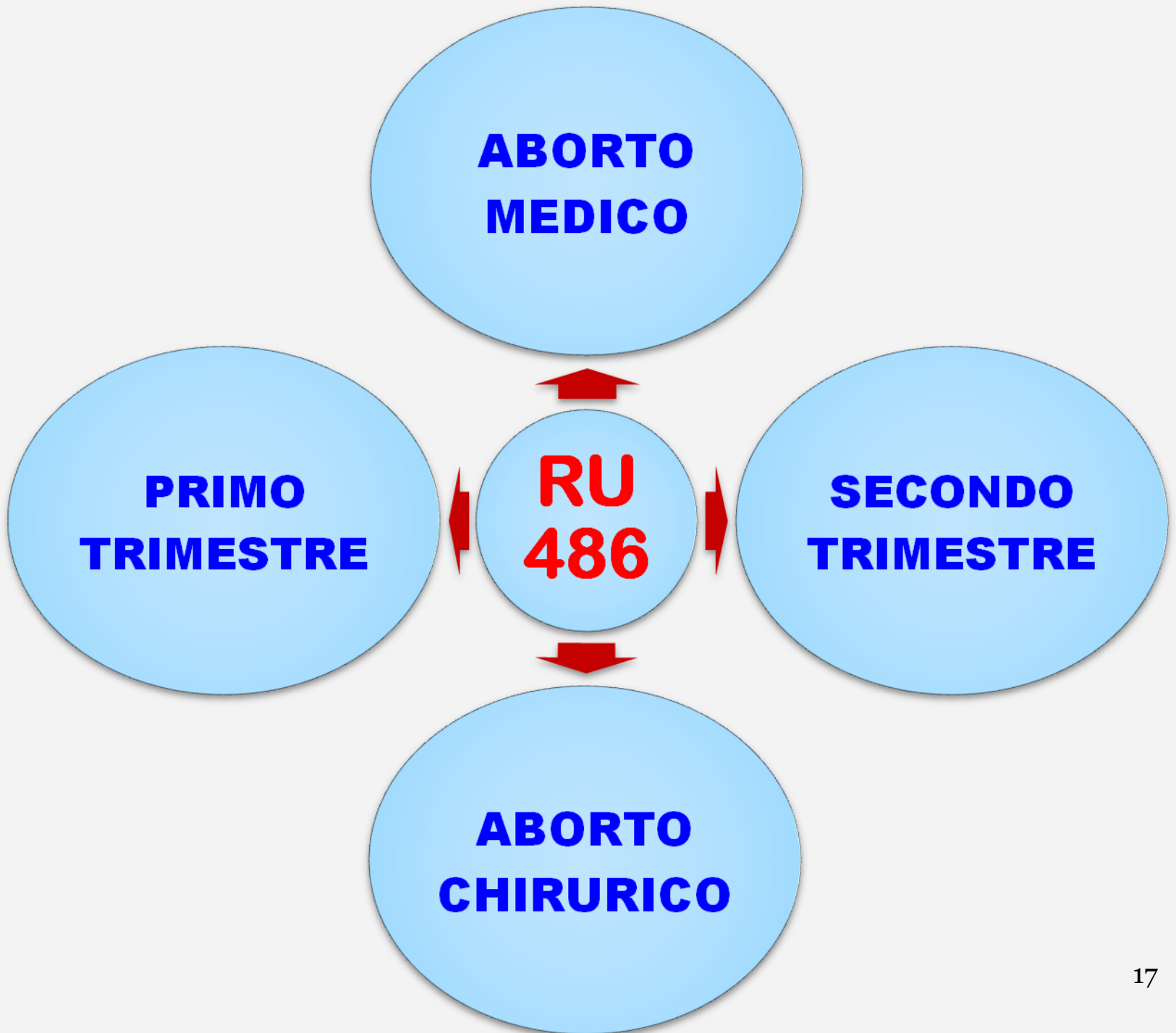
- aumenta l'efficacia delle prostaglandine
- prepara il collo dell'utero per lo svuotamento chirurgico
- 200-600 mg



# PROSTAGLANDINA

- Prepara il collo dell'utero
- Attività contrattile del miometrio
- Misoprostolo (200-800 mcg)
- Gemeprost (1 mg)







# INDICAZIONI AIFA

1. aborto medico fino a 49 giorni  
IVG medica
2. preparazione cervice  
IVG chirurgica del 1° trimestre
3. aborto medico del 2° trimestre  
ITG medica
4. morte endouterina



# INDICAZIONI OFF-LABEL

1. IVG medica fino a 90 giorni
2. IVG chirurgica dopo 90 giorni
3. Aborto ritenuto 1° trimestre
4. Morte endouterina 2° trimestre



# PROTOCOLLO MEDICO 15-16 SETTIMANE

- Mifepristone (200-600 mg)
- Dopo 24-48 ore  
Misoprostolo (200-800 mcg)  
Gemeprost (1 mg)  
ogni 4-6 ore
- RCU post espulsione (?)
- **Ricovero Ordinario (permesso)**



# PROTOCOLLO CHIRURGICO 15-16 SETTIMANE

- Mifepristone (200-600 mg)
- Dopo 24-48 ore  
Misoprostolo (200-800 mcg)  
Gemeprost (1 mg)
- Isterosuzione - Svuotamento
- Day Surgery (pre-ricovero)



# ORGANIZZAZIONE

1. Day Hospital – Ricovero Ordinario
2. Somministrazione mifepristone
  - pre-ricovero
  - ricovero con permesso
  - ricovero senza permesso
3. Prostaglandina per svuotamento chirurgico dell'utero (24-48 ore)
4. Prostaglandina per induzione travaglio abortivo (24-48 ore)

# RU486 – 2011

